



■ Les raisons de choisir Trikker

- ✎ Créer un schéma unifilaire est si simple et si rapide.
- ↪ Une librairie complète de symboles conformes RGIE.
- 🏠 Importez des plans AutoCAD, jpeg, pdf, ou réalisez les vous-même.
- ↔ Commencez par le schéma de position ou le schéma unifilaire ! Les deux sont possibles: à vous de choisir en fonction de vos projets ou de vos préférences.
- 🔗 Le schéma de position est en permanence synchronisé avec le schéma unifilaire.
- 🔒 Convient également pour la domotique et la sécurité.
- ☰ La liste de matériels est générée automatiquement.
- € Une licence unique de 500€ htva, aucun frais d'abonnement.

Essayez le vous-même

Version de démonstration gratuite sur

www.trikker.be

■ Et pourtant Trikker reste ...

- ✂ Simple à utiliser.
- 🌐 Avec les mises à jour et le support gratuit.
- ⚡ Rapide et stable.
- 😊 Efficace et sympathique

Trikker est un produit de



Bluebits sprl - Kanunnik Davidlaan 37 - 2500 Lier
T. 03 488 61 87 - info@bluebits.be - www.bluebits.be

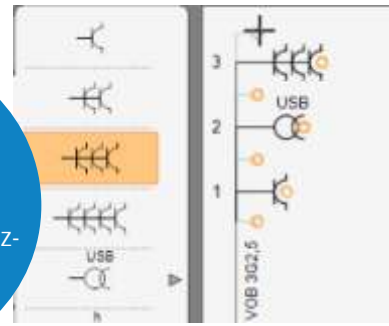
Dessinez rapidement et simplement des
schémas unilaires et de positions

Créez des schémas aussi pros que vos installations !

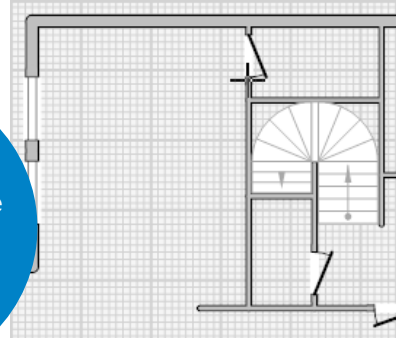


- Trikker est un programme de dessin pour les électriciens permettant de réaliser les **schémas unifilaires et de positions** rapidement et facilement pour vos inspections, devis ou plans techniques. De plus, vos documents auront le même niveau de professionnalisme que votre installation électrique. Tellement intuitif que vous pouvez commencer immédiatement. Pas de formation compliquée, pas de prise de tête. Téléchargez la version de démonstration gratuite sur www.trikker.be et essayez le vous-même.

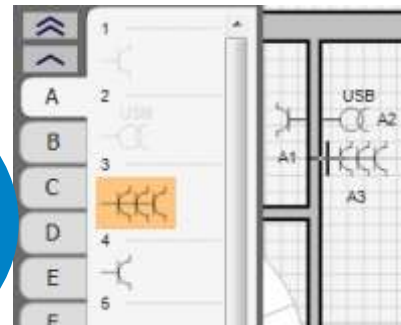
Commencez avec le schéma unifilaire. Sélectionnez les symboles de la bibliothèque et ajoutez-les à la feuille de dessin.



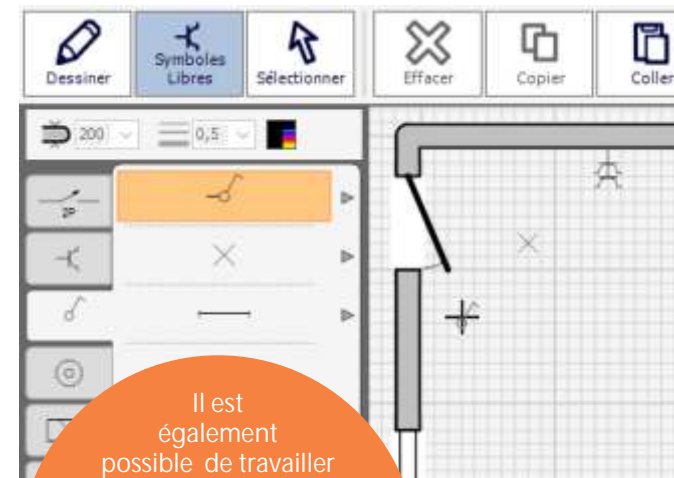
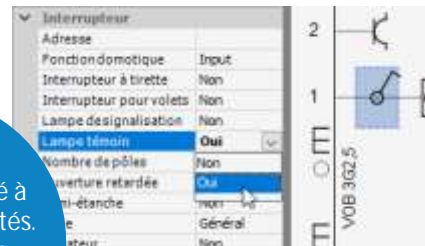
Dessinez le schéma de position vous-même ou importez un plan existant à partir de fichiers AutoCAD, PDF,...



D'un simple clic placez les symboles sur le schéma de position.



Un symbole peut être personnalisé à l'aide des propriétés. La modification apparaît directement sur le schéma de position.



Il est également possible de travailler de la sorte. Avec l'option "symboles libres", vous pouvez démarrer avec le schéma de position. Pratique pour les installations existantes ou la réalisation de vos devis.

